

Vraagprijs
€ 398.000,- k.k.

12

LAATBANKSTRAAT

VAAALS

KENMERKEN

Overdracht

Vraagprijs	Vraagprijs
Aanvaarding	In overleg

Bouw

Type object	Woonhuis, eengezinswoning, hoekwoning
Soort bouw	Bestaande bouw
Bouwperiode	1980

Oppervlaktes en inhoud

Perceeloppervlakte	203 m ²
Gebruiksoppervlakte wonen	112 m ²
Inhoud	390 m ³

Indeling

Aantal bouwlagen	1
------------------	---

Kadastrale gegevens

Eigendom	Eigen grond
----------	-------------

KENMERKEN

SOORT WONING:
EENGEZINSWONING

ENERGIELABEL:

BOUWJAAR:
1980

WOONOPPERVLAKTE:
112m²

INHOUD:
390m³

PERCELOPPERVLAKE:
203m²



OMSCHRIJVING

Perfect verzorgde instapklaar levensloopbestendig woonhuis met twee ruime slaapkamers en twee badkamers.

Rust en veel lichtinval. Neutrale kleuren en uniformiteit zorgen dat de woning een prettige sfeervolle uitstraling hebben.

Globale indeling

Begane grond

Entree met toegang naar de living. Trap naar de eerste verdieping en inpandige berging/bijkeuken.

Ruime living met open keuken van ruim 45m². Hoogwaardige keuken met werkeiland in neutrale kleurstelling en voorzien van inductiekookplaat, afzuigkap koelkast, vrieskast, afwasmachine en combi oven. Apparatuur is van Siemens. De woonkamer is voorzien van een sfeervolle open haard. Toegang naar de tuin middels loopdeur. Veel lichtinval kenmerken deze ruime living. Vanuit de woonkamer is het toilet, badkamer I en slaapkamer I bereikbaar. Gelijkvloers wonen behoort hier dus zeker tot de mogelijkheid. Slaapkamer(13,2m²). Badkamer I(4,7m²) met ligbad, douche, wastafel en toilet. Lichtinval door lichtkoepel. Bijkeuken(6,7m²) met wasmachine en droger aansluiting. Inbouwkasten en een deur naar de straatzijde.

Eerste verdieping

Overloop met toegang naar slaapkamer II en badkamer II en een ruime berging. Berging met HR combiketel (Nefit, eigendom bwjr 2016). Royale slaapkamer van 20m². (Mogelijkheid om hier 2 slaapkamers van te maken). Inbouwkasten, een dakkapel en dakraam. Badkamer II met douche wastafel en toilet.

Tuin

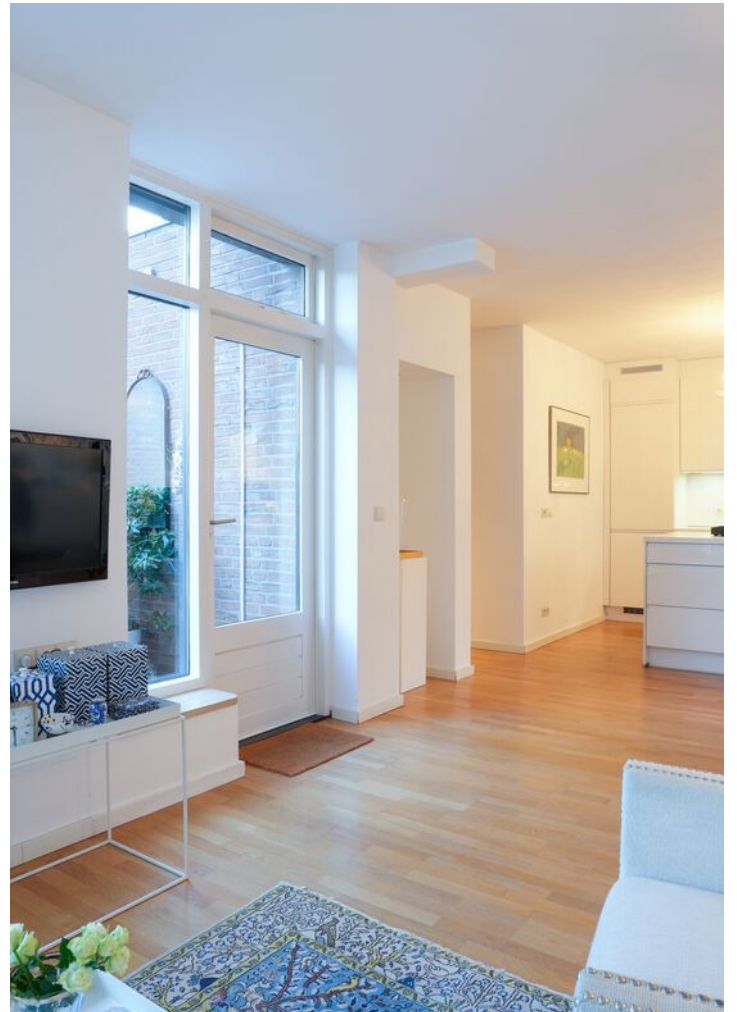
Achtertuin met veel privacy. Houten terras en beplanting. Verzorgde voortuin.

Relevante cijfers en informatie

- Bouwjaar 1980.
- Woonoppervlakte 112m².
- Perceel 203m².
- Vloeren zijn geheel uitgevoerd in parket.
- De gehele woning is voorzien van Led inbouwverlichting.
- Vanaf 2012 is de woning op vele punten vernieuwd en gemoderniseerd.
- De woning is geheel voorzien van houten kozijnen met dubbel glas.
- Dakisolatie aanwezig.
- De mogelijkheid voor het huren van een garage is aanwezig.
- Energie label volgt.
- Aanvaarding in overleg.

A modern kitchen with white cabinetry, a central island, and a chandelier. The kitchen features a central island with a white countertop and a white cabinet base. On the island, there is a black tray with a black kettle and a white bowl of fruit. The background shows white wall-mounted cabinets and a framed picture of a field. A chandelier hangs from the ceiling. The floor is made of light-colored wood. A green semi-transparent box is overlaid on the right side of the image, containing the text "Perfecte afwerking!".

**Perfecte
afwerking!**













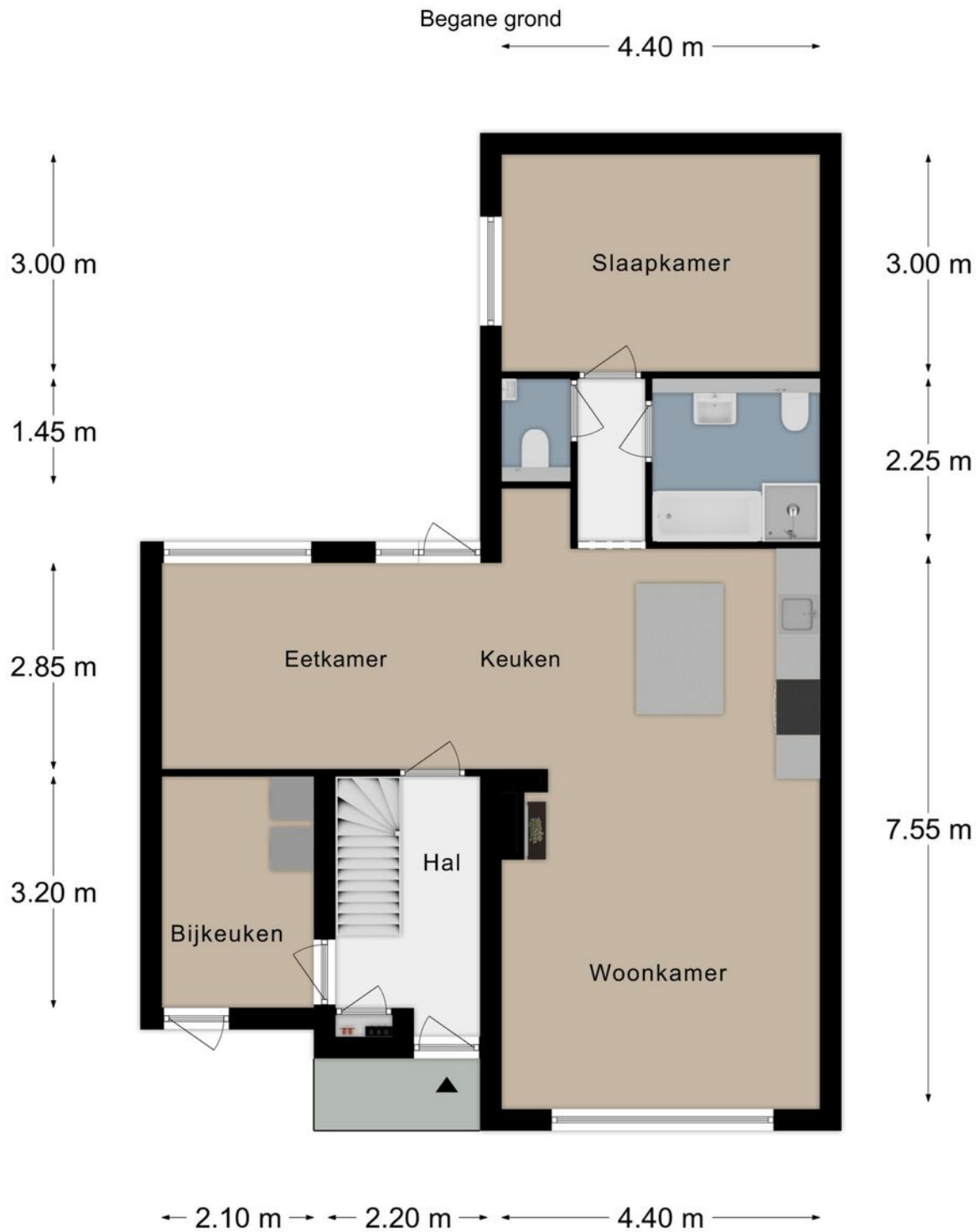




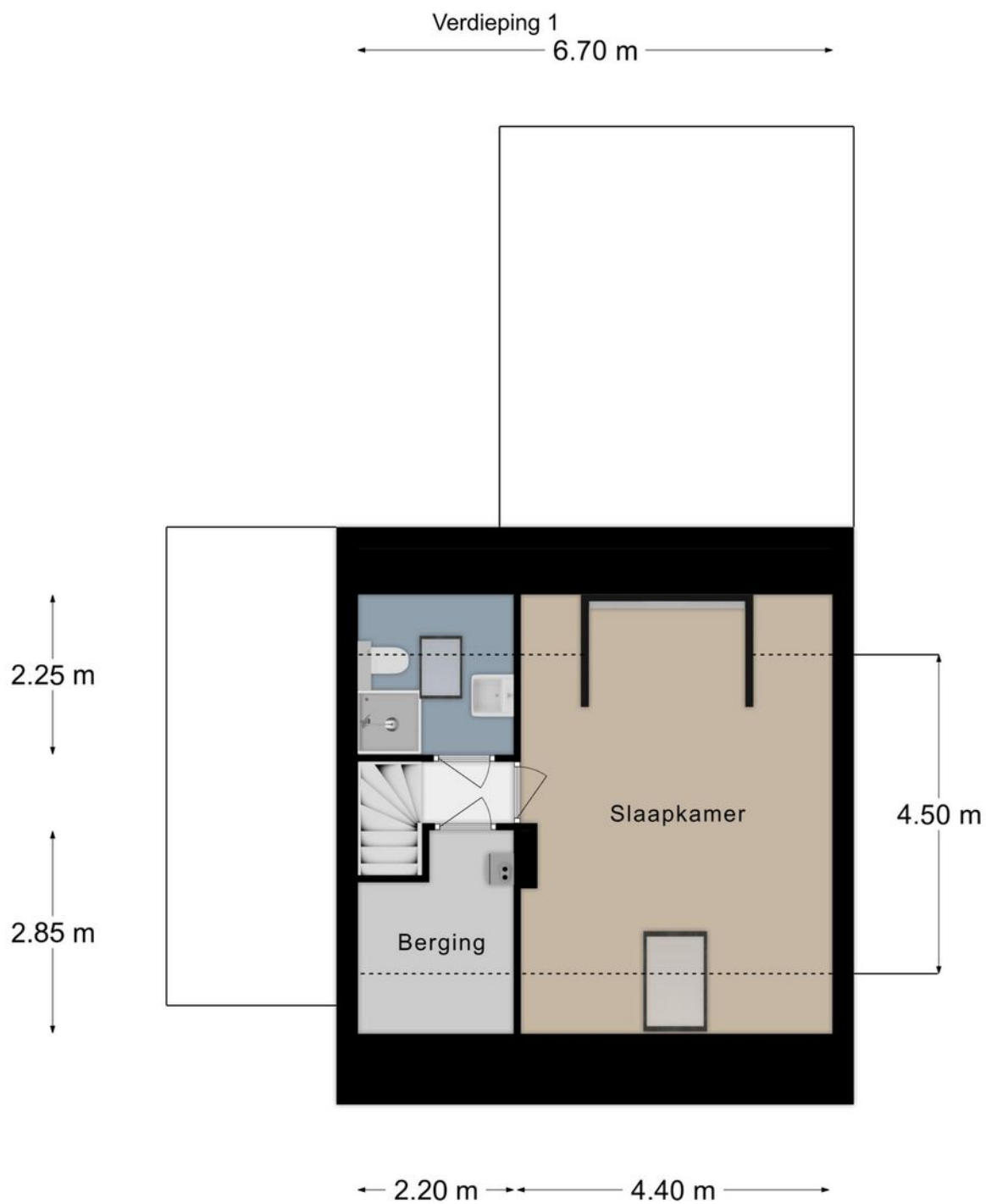




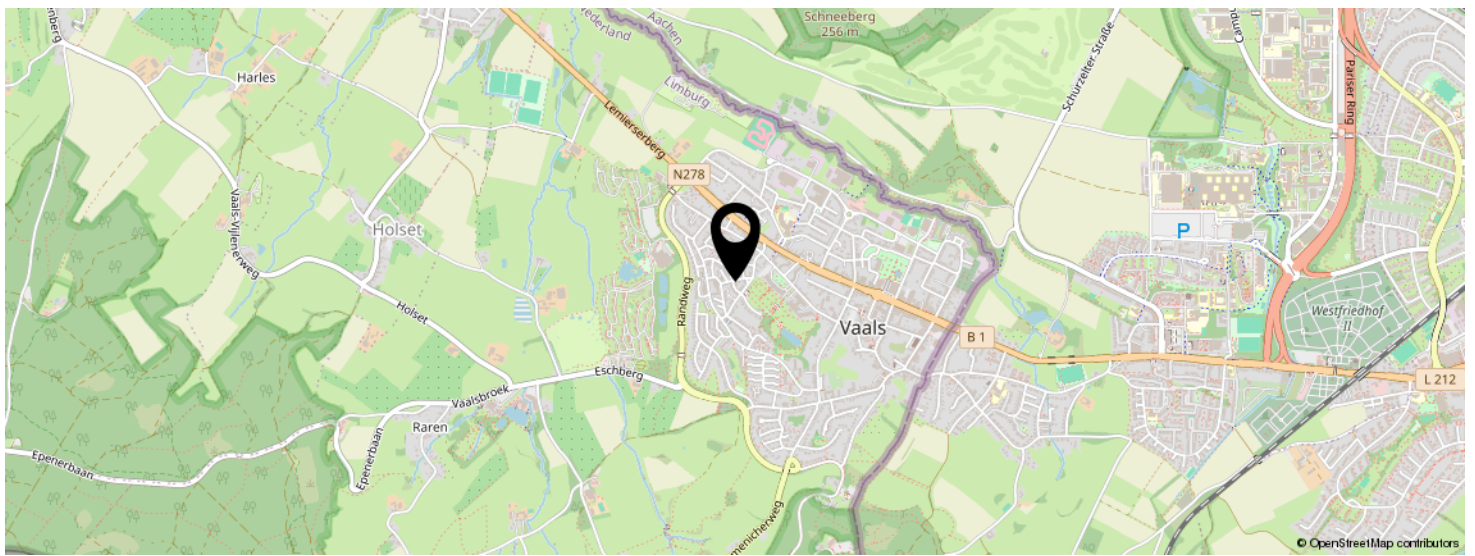
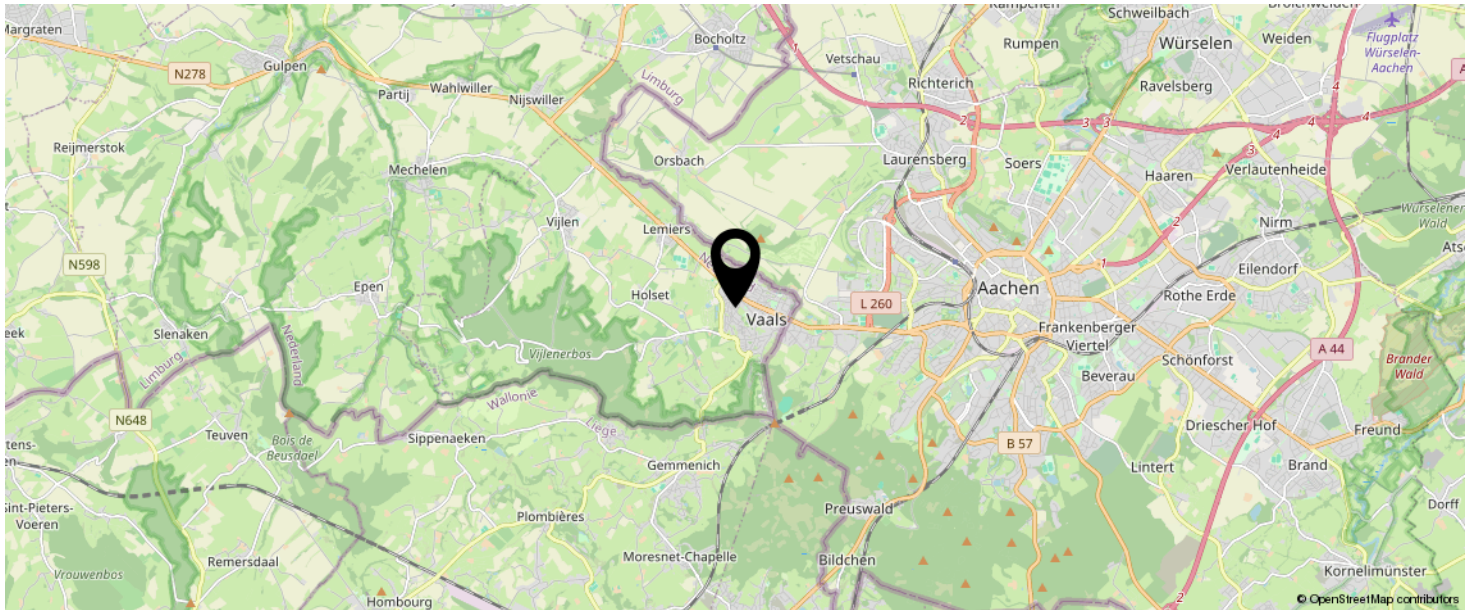
PLATTEGROND



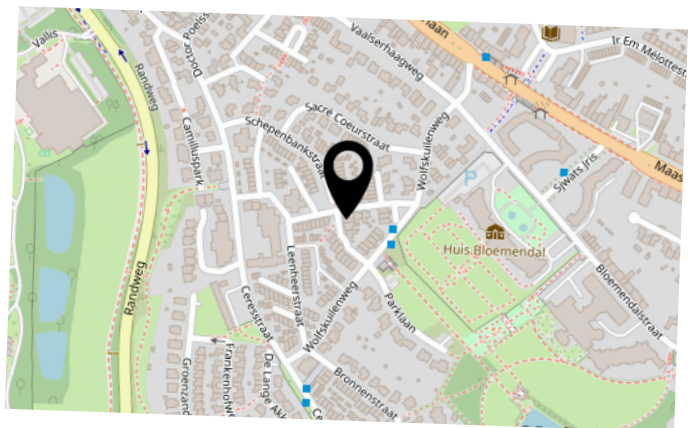
PLATTEGROND



LOCATIE OP DE KAART



**KOM JIJ HIER
BINNENKORT
WONEN?**



INTERESSE IN DEZE WONING?



Neem vrijblijvend
contact met ons op!

Laan20

Maastrichterlaan 20 Vaals

+31 432066002

info@laan20.nl

www.laan20.nl

LAAN 20
M A K E L A A R S